



DG-S-1

КОМПЛЕКТ РАЗДВИЖНОЙ
СИСТЕМЫ

ТЕХНИЧЕСКИЕ ХАРАКТЕРИСТИКИ

Артикул: FGD-185 SUS304/PSS

Отделка: Полировка

Материал: Нержавеющая сталь

Допустимые размеры двери

Макс. высота: 2200 мм.

Макс. ширина: 800 мм.

Макс. вес: 45 кг.



КОМПЛЕКТАЦИЯ

Крепление трека к стеклу.....	2 шт.
Ролик с креплением к стеклу	2 шт.
Соединитель трека.....	2 шт.
Держатель трека.....	2 шт.
Стопор на прямоугольный трек.....	2 шт.
Направляющая двери.....	1 шт.
Ручка без отверстия (глухая).....	1 шт.

Трек в комплект не входит.
Можно приобрести отдельно.



ЛУЧШИЕ АНТИКОРРОЗИОННЫЕ ПОКАЗАТЕЛИ

НЕРЖАВЕЮЩАЯ СТАЛЬ SUS304 (AISI 304)

Сталь SUS304 относится к категории низкоуглеродистых нержавеющей антикоррозийных и аустенитных.

Выдержанный баланс металлов, входящих в состав данной марки нержавеющей стали, придает ей необходимые полезные свойства для долговечной и исправной эксплуатации.



- Продолжительная стойкость к повышенным или низким температурам.
- Высокая устойчивость к длительному воздействию агрессивных сред (солёной водой, кислотных и щелочных растворов).
- Слабая намагниченность.
- Высокая прочность при небольшом удельном весе.
- Большое сопротивление коррозии и окислению под воздействием неблагоприятной среды.
- Большой срок службы изделий, изготовленных из этого металла и низкие эксплуатационные затраты.

БЕСШУМНЫЕ ПОДШИПНИКИ

Одно из самых ключевых преимуществ комплекта DG-S-1 - это бесшумные подшипники, выполненные в Японии по высшему стандарту качества.

При эксплуатации откатного полотна не наблюдается никакого дребезжания, хруста, стука или стопорности.

Надежность и точность исполнения изделия в целом гарантируют отсутствие люфта, зазоров и эффекта “волнообразного качения” откатной двери.

Специально подобранный пластик обладает повышенной устойчивостью к нагрузкам и шероховатой поверхностью, повышающей сцепку ролика с треком.

Подшипники прекрасно выдерживают весь срок эксплуатации, не теряя своих качеств со временем.



ПРЕДОХРАНИТЕЛИ В РОЛИКАХ

Безопасность - вот главное требование к раздвижной системе DG-S-1.

- Во избежание случайного соскакивания прижимной крышки ролика, она оснащена предохранительным выступом, надежно фиксирующим ее положение и распределяющим нагрузку равномерно по всей поверхности детали.
- Стопорное кольцо, фиксирующее подшипник в ролике предохраняет от случайного смещения или выпадения подшипника из ролика.



ВИНТЫ С НАСЕЧКАМИ

Неотъемлемой особенностью любой раздвижной системы является вибрация, которая способна ослабить даже самые туго закрученные винты.

В системе DG-S-1 мы учли данный момент и оснастили ролики винтами с предохранительными насечками, которые гасят вибрацию и увеличивают трение. За счет большого количества участков соприкосновения винта с посадочным гнездом, внутреннее напряжение равномерно распределяется по всем секторам шляпки и площади сопряжения.



НАДЕЖНАЯ ФИКСАЦИЯ ТРЕКА

Соединители трека со стеной оснащены двумя отверстиями для фиксации трека винтами. Такое конструктивное решение позволяет увеличить устойчивость к нагрузке на трек за счет создания контрольной точки фиксации.



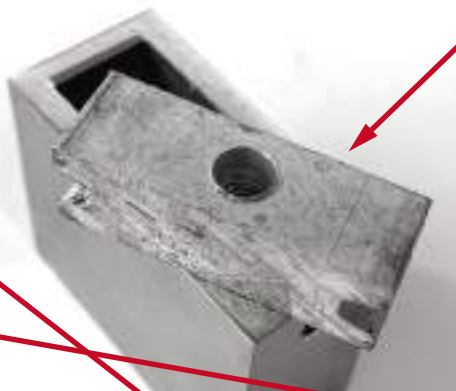
НАДЕЖНЫЙ МАТЕРИАЛ СОЕДИНИТЕЛЯ

Монтажная пластина, которая фиксирует соединитель трека к стене выполнена не из алюминия, как это бывает в большинстве бюджетных вариантов, а из нержавеющей стали марки SUS304.

Применение такой стали в данном соединителе увеличивает надежность и срок эксплуатации всей конструкции.



Такой вот алюминий,
в дешевых аналогах.



УДОБНАЯ РУЧКА

Ручка купе также выделяется качеством исполнения. Нержавеющая сталь SUS304 имеет двухуровневое хромированное покрытие, которое не темнеет, не ржавеет, не окисляется и сохраняет блеск в течение всего срока эксплуатации. Вес ручки - 190,8 грамм. Данный параметр является показательным, так как недобросовестные производители на ручках часто экономят, подменяя металл на более дешевый и легкий.



ВЫСОКОЕ КАЧЕСТВО ПРОИЗВОДСТВА ДЕТАЛЕЙ

Металлические детали комплекта сделаны на станках ЧПУ путем высокоточной автоматической мех. обработки, что в свою очередь повышает надежность изделий и их долговечность.

А вот так выглядят детали аналогов, произведенных кустарным способом на обычных станках.



ВЫСОКОЕ КАЧЕСТВО МЕТАЛЛА

Отличительной особенностью деталей, выполненных из качественного металла, является вес. Когда производитель хочет сэкономить на материалах (включая цинк или алюминий), то это обязательно отражается на всех технических показателях.

Раздвижная система DG-S-1 значительно тяжелее конструктивных аналогов, представленных на нашем рынке (как более дешевых, так и более дорогих).

Определить разницу можно даже “на глаз”, взяв в руки две одинаковые детали: из DG-S-1 и из комплекта от другого производителя - отличия будут очевидны.



ХРОМИРОВАННЫЕ ЗАГЛУШКИ

В качественном изделии всё должно быть на высоте. Особенно детали. И важным элементом, конечно же, является внешний вид готового изделия.

Для того, чтобы скрыть технические отверстия с винтами, раздвижная система комплектуется хромированными заглушками.



ВЫСОКИЙ УРОВЕНЬ ОЧИСТКИ

Все детали комплекта проходят тщательную полировку и двухступенчатую очистку от продуктов мех. обработки, что уменьшает их износ и увеличивает срок эксплуатации всей раздвижной системы в целом.



ПРО ТО, КАК БЫВАЕТ В АНАЛОГАХ

На рынке нередко можно найти дешевые аналоги, выполненные из цинка, и выдаваемые за качественный товар.

Как “не попасть”?

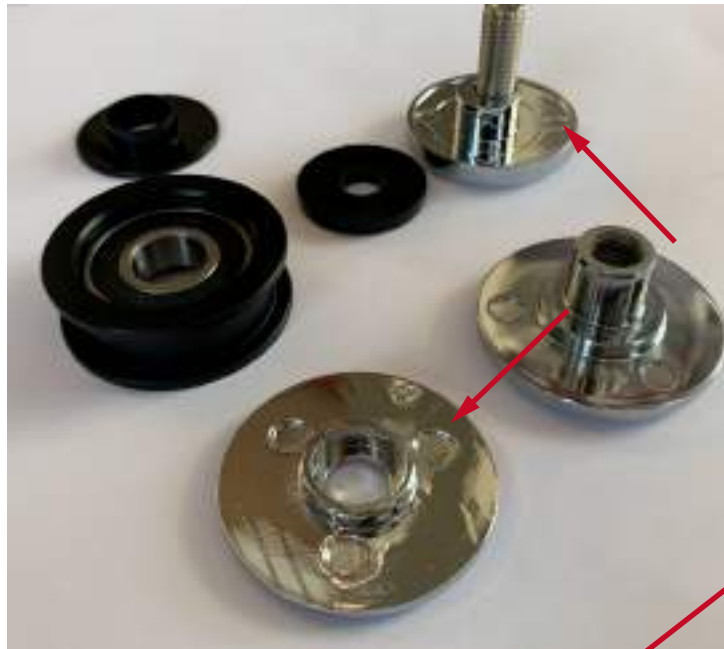
1. Внешне, комплект похож на дешевый пластиковый конструктор (неестественный блеск).
2. Вес некоторых деталей вдвое меньше оригинальных.
3. Признаки матричной штамповки, полости и дефекты.
4. Низкосортный гладкий и хрупкий пластик.
5. Шумный недолговечный подшипник.



ПРО ТО, КАК БЫВАЕТ В АНАЛОГАХ

Важно понимать, что детали из цинка в ходе окисления стремительно теряют свою твердость и прочность, ржавеют изнутри. А вскоре начинают скалываться и ломаться. Данные события происходят уже через 1-3 года с момента установки.

В свою очередь, детали из SUS304, в ходе окисления под воздействием агрессивной среды, не теряют своей прочности долгое время. При окислении тут первым начинает страдать внешний вид. Но, благодаря двух-уровневому хромированному покрытию, даже под сильно агрессивным воздействием, презентабельный вид и надежность сохраняются до 3-5 лет.



КАЧЕСТВО • ЦЕНА • ЦЕННОСТЬ